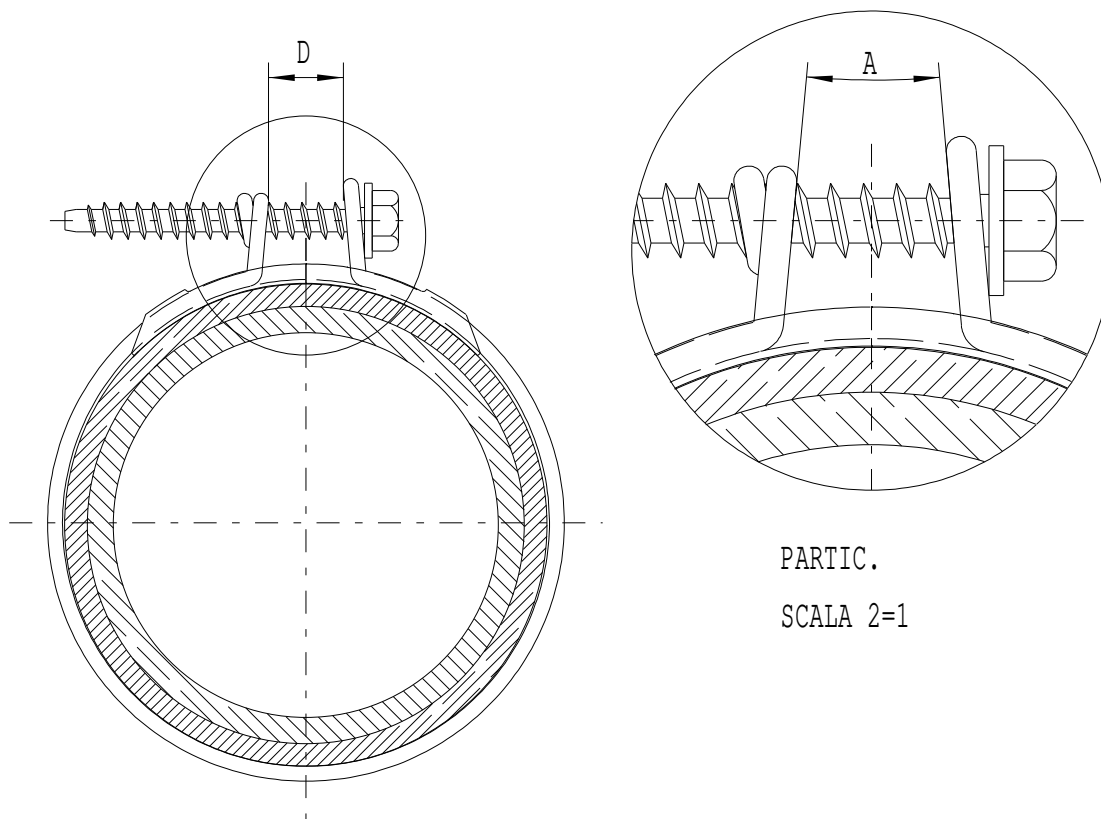


Prova di corrosione: resistenza di 48h in nebbia salina secondo UNI ISO 9227.

CARATTERISTICHE TECNICHE

- | | | |
|--|---------------------------|--|
| 1) ANELLO | Tipo di materiale: | Filo per molle EN 10270-1-SM-2,00 Z (C72) |
| 2) PONTICELLO | Tipo di materiale: | DX51D +AZ 150 UNI EN 10215 (Aluzink B 500 A) |
| 3) VITE testa esagonale
taglio cacciavite a croce | Tipo di materiale: | Acciaio C21 B KB UNI 7356 bonificato |
| | Trattamento superficiale: | Zincatura trivalente Fe/Zn 5 II |

N. CATALOGO	MONTAGGIO D Max. (mm.)	SERRAGGIO D Min. (mm.)	VITE (mm.)	Coppia di serraggio MAX. (N/m)	IMBALLO
FM- 4942	49	42	L= 40	2	1200
FM- 5547	55	47	L= 40		1000
FM- 6557	65	57	L= 40		700
FM- 6960	69	60	L= 40		700
FM- 7264	72	64	L= 45		700
FM- 7768	77	68	L= 45		600
FM- 7971	79	71	L= 40		600
FM- 8274	82	74	L= 45		500
FM- 8578	85	78	L= 45		500
FM- 8981	89	81	L= 45		500
FM- 10193	101	93	L= 45		800
FM- 10395	103	95	L= 45		800
FM- 108102	108	102	L= 45		800
FM- 137129	137	129	L= 45		800

SCHEDA INFORMATIVA

PARTIC.

SCALA 2=1

FASCETTA MONTATA

E' importante che la fascetta si presenti, dopo il montaggio, con gli occhielli distanziati (vedi D) e con un'inclinazione convergente (vedi A), per garantirne l'elasticità e la tenuta costante nel tempo, ed anche la possibilità di compensare un'eventuale dilatazione termica o di spessore del manicotto. Ricordiamo inoltre che i cacciavite per il serraggio devono avere una taratura "ideale" di $1,3 \div 1,5$ N/m per non deformare la fascetta, garantendo una corretta tenuta del manicotto.